



本事業は、持続可能な開発目標 (SDGs) Goal 3「あらゆる年齢の全ての人々の健康的な生活を確保し、福祉を促進する」の実現に資する取組です。

資料提供
令和3年11月19日
課名：健康づくり推進課
担当者：豊田
内線：3214
直通電話：082-513-3214

健康データやデジタル技術を活用し、若い時期からの生活習慣改善を目指す
「健康経営の推進に向けた実証試験」を12月から開始します。
～ 広島県内に事業所のある50の企業・団体から約1,300人が参加 ～

1 趣旨

県では、若い時期からの適切な生活習慣の定着を図り、健康寿命を延伸するため、AI技術を用いて生活習慣病の発症リスクを「見える化」し、県内企業の従業員の健康づくりにつながる実効性ある取組を検証する「健康経営の推進に向けた実証試験」を行います。

この度、広島県内に事業所のある企業・団体（50団体）から約1,300人の参加協力を得て、令和3年12月1日から実証試験を開始します。

ついては、試験開始に先立ち、実際に使用されるAI及びスマートフォンアプリのデモを報道機関の皆さま向けに実施しますので、ぜひ御取材ください。



2 AI及びスマートフォンアプリのデモについて

(1) 実施日時

令和3年11月26日（金）11時～（30分程度）

(2) 実施内容

AIによる将来の健康リスクの予測結果の確認、生活習慣改善シミュレーション、パーソナライズ動画の視聴 ※スマートフォンを用いた画面操作のデモとなります。

(3) お問い合わせ先

広島県健康福祉局健康づくり推進課健康経営推進グループ

電話：082-513-3214（ダイヤルイン） Mail：fukensui@pref.hiroshima.lg.jp

3 「健康経営の推進に向けた実証試験」の概要

(1) 目的

「健康経営」に取り組む県内企業と連携し、健康診断のデータからAIにより将来の健康リスクを予測するとともに、スマートフォンのアプリ等を活用して生活習慣改善提案を行い、働き盛り世代の従業員の健康づくりにつながる実効性ある取組を検証します。

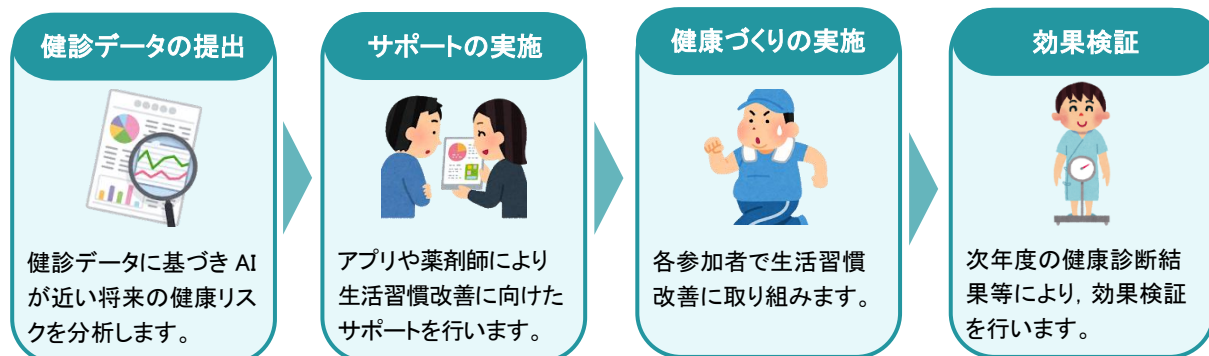
(2) 実証試験で使用するAI及びスマートフォンのアプリの概要

AIによる将来の健康リスクの予測	スマートフォンの健康管理アプリ
<ul style="list-style-type: none">・定期健康診断データをAIで分析し、導き出した健診結果予測モデルから、将来の健康リスクを可視化。・将来の健康リスクに早期に気付くきっかけを作り、行動変容を促します。	<ul style="list-style-type: none">・ヘルスケアに特化したプラットフォームアプリ。・ゲーミフィケーション(ゲーム的な要素を取り入れることで利用を促すような仕組み)を活用した機能・コンテンツにより、行動継続を促します。

※実証試験パートナー企業：日本電気(株)中国支社、NECソリューションイノベータ(株)、(株)FiNC Technologies <AI及びスマートフォンのアプリの提供>

(3) 実証試験の流れ

実証試験では、参加者を複数のグループに分け、後押しの内容に差を設けることにより、どの方法が、どの程度効果があったのかを検証します。



4 参加企業・団体

県内に事業所のある企業・団体の従業員並びに広島県職員
50 団体、約 1,300 名

【参加企業・団体（50 音順）】※公表について同意を得た企業・団体のみ掲載しています。

アイメディア株式会社(広島市)	株式会社荒谷建設コンサルタント(広島市)
有木株式会社(福山市)	社会福祉法人アンダンテ(福山市)
伊豆義株式会社(福山市)	株式会社永和(廿日市市)
株式会社エム・アイ・シー・コンサルティング(広島市)	株式会社エムトレーディング(三原市)
株式会社オーザック(福山市)	大塚メカトロニクス株式会社(広島市)
大津建設株式会社(三次市)	大森運送株式会社(呉市)
共同食品工業株式会社(呉市)	株式会社熊平製作所(広島市)
株式会社山陽測器(広島市)	有限会社シンワ技術(広島市)
株式会社新和自動車(東広島市)	社会福祉法人双樹会(広島市)
医療法人辰川会(福山市)	中国エンジニアリングサービス株式会社(広島市)
株式会社 T グループ(三原市)	東洋省力株式会社(広島市)
株式会社ドプロコ(廿日市市)	株式会社トミヤコーポレーション(岡山県岡山市)
中村角株式会社(広島市)	株式会社中村設備産業(広島市)
中吉エンジニアリング株式会社(広島市)	株式会社西日本メディカル(広島市)
二村自動車株式会社(広島市)	株式会社バイタルリード(島根県出雲市)
株式会社八天堂(三原市)	一般社団法人広島県医師会(広島市)
社会福祉法人広島県福祉事業団(東広島市)	広島電鉄株式会社(広島市)
株式会社福山臨床検査センター(福山市)	藤原商事株式会社(三原市)
株式会社ポップジャパン(広島市)	株式会社マイ・コック(広島市)
株式会社マエダハウジング(広島市)	医療法人松村循環器・外科医院(広島市)
丸一倉庫運輸株式会社(広島市)	株式会社ミクセル(広島市)
株式会社ミツボシコーポレーション(福山市)	株式会社ミネ技術(尾道市)
医療法人社団明和会(廿日市市)	ユーセイ建設株式会社(福山市)

【参考】健康経営について

「健康経営」とは、従業員等の健康管理を経営的な視点で考え、戦略的に実践することです。企業理念に基づき、従業員等への健康投資を行うことは、従業員の活力向上や生産性の向上等の組織の活性化をもたらす、結果的に業績向上や株価向上につながると期待されます。

「健康経営」は、NPO 法人健康経営研究会の登録商標です。